



Модуль интеграции DocLink 1С Руководство по установке

Количество страниц: 8

Москва
2014

Содержание

Оглавление

Содержание.....	2
Введение	2
1. Системные требования	3
2. Установка модуля интеграции DocLink-1С.....	3

Введение

Сервис DocLink компании СИСЛИНК предназначен для организации обмена юридически значимыми электронными документами (подписанными электронной подписью) между предприятиями - абонентами сервиса. Юридическая значимость электронных документов при обмене через сервис DocLink обеспечивается путем использования регламентированных форматов документов, подписания документов электронной подписью и выполнения, если требуется, определенного регламента документооборота.

По всем вопросам, связанным с работой сервиса DocLink и функционированием модуля интеграции DocLink-1С, Вы можете обращаться по телефону [+7\(495\)363-0205](tel:+7(495)363-0205) или e-mail support@doclink.cislink.com.

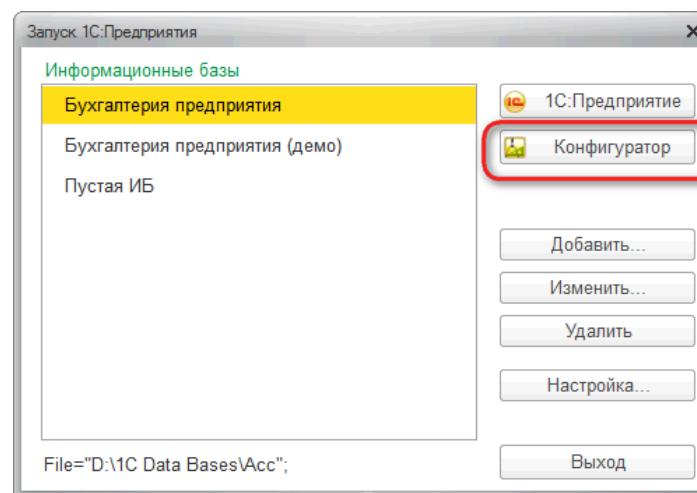
1. Системные требования

Модуль интеграции DocLink-1С предназначен для доступа к возможностям сервиса DocLink непосредственно из учетных программ семейства 1С:Предприятие. На компьютере пользователя должна быть установлена платформа 1С:Предприятие версии 8.2 или 8.3.

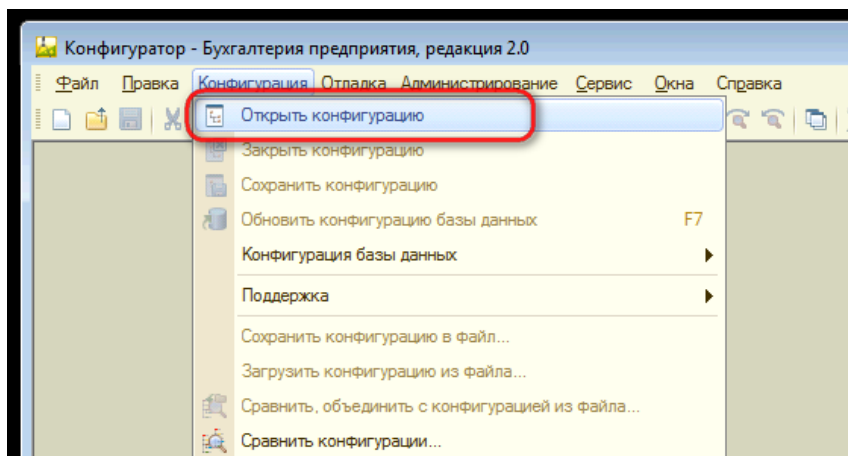
Модуль совместим с типовыми конфигурациями «Бухгалтерия предприятия» (БП), «Управление торговлей» (УТ) и «Управление производственным предприятием» (УПП).

2. Установка модуля интеграции DocLink-1С

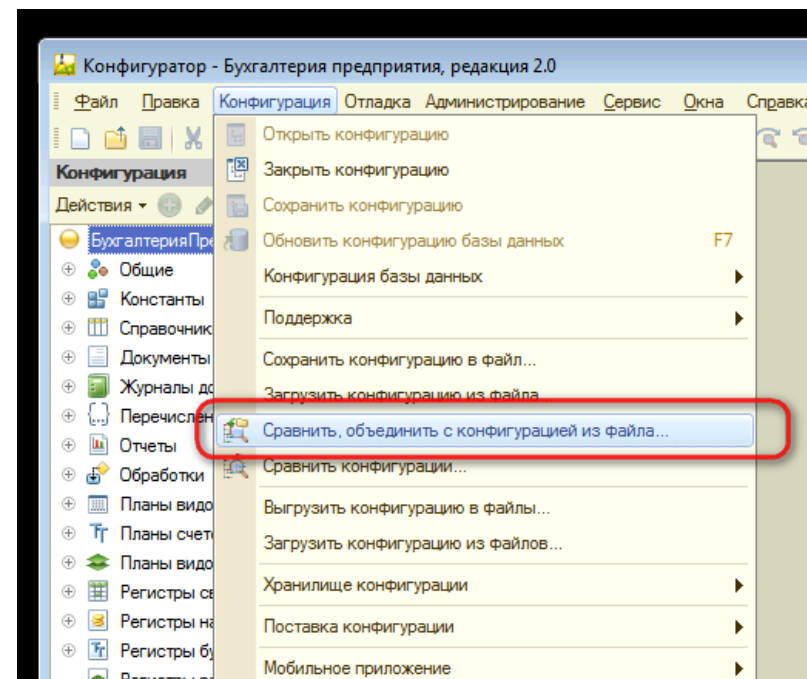
Чтобы установить модуль интеграции DocLink-1С необходимо открыть Вашу информационную базу 1С в режиме Конфигуратора.



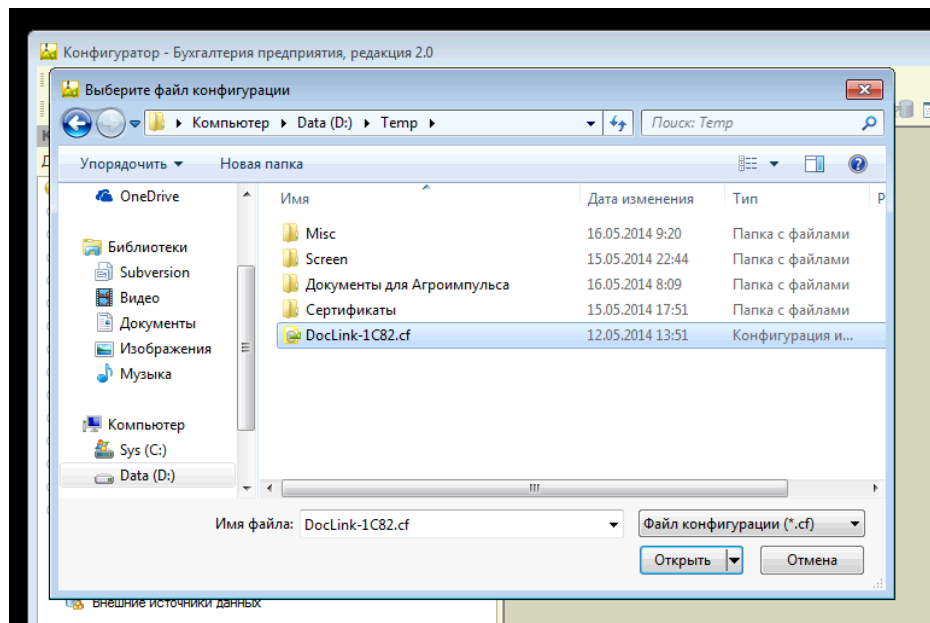
Откройте основную конфигурацию, если она еще не открыта, выбрав в главном меню команду «Конфигурация» - «Открыть конфигурацию».



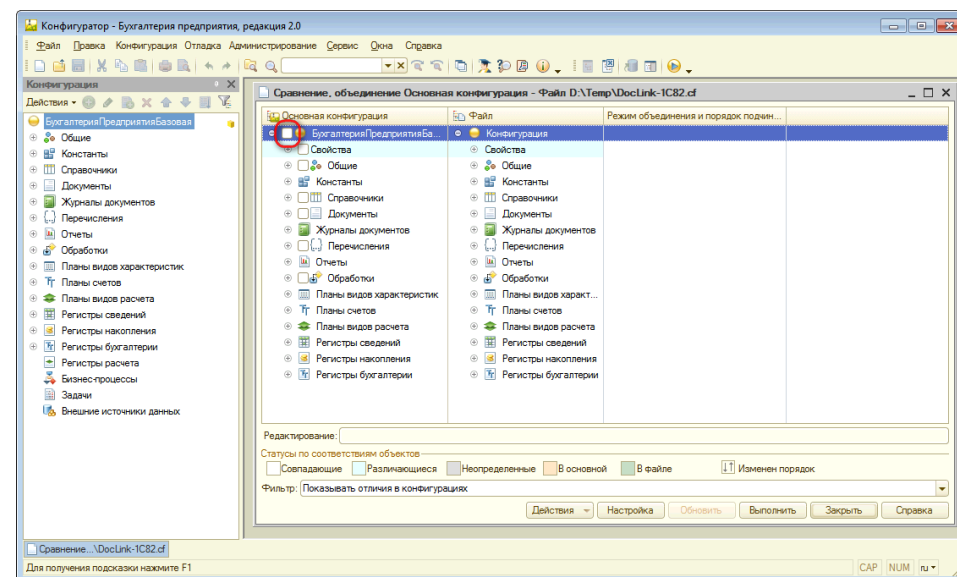
Выберите в главном меню команду «Конфигурация» - «Сравнить, объединить конфигурацию из файла...».



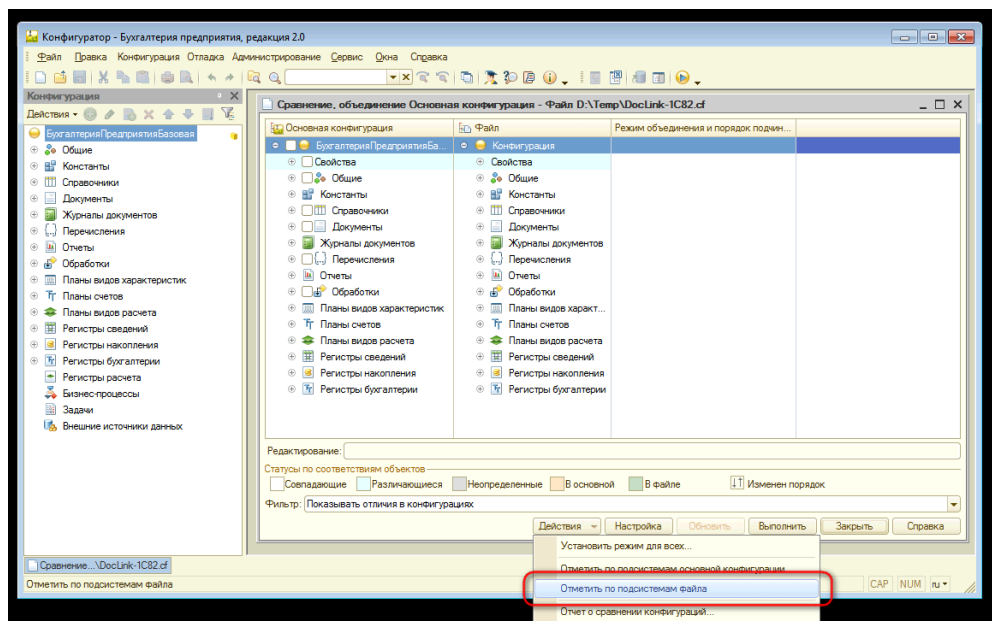
Выберите для загрузки файл DocLink_1C82.cf.



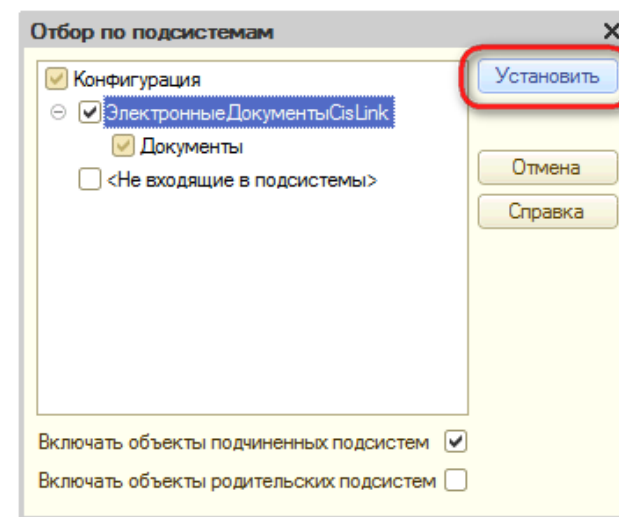
1С откроет окно «Сравнение, объединение...» для основной конфигурации информационной базы и конфигурации из файла. В окне «Сравнение, объединение...» снимите все флажки объединения объектов для Основной конфигурации.



В окне «Сравнение, объединение...» выберите команду «Действия» - «Отметить по подсистемам файла».

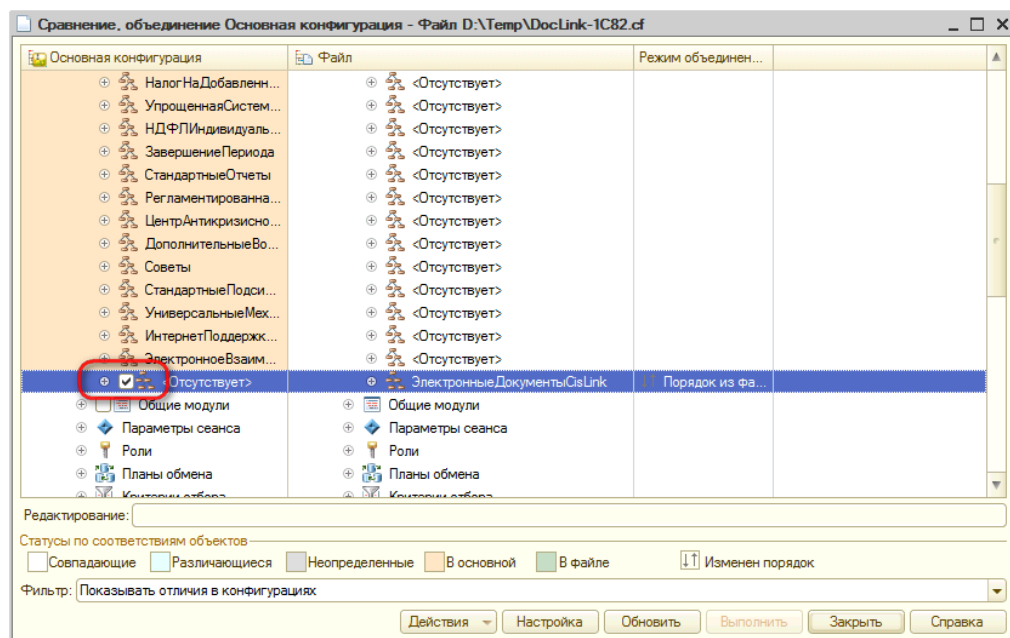


В диалоге "Отбор по подсистемам" уставить флажок только на подсистеме "ЭлектронныеДокументыCisLink", флажок на элементе "<Не входящие в подсистемы>" должен быть сброшен. Флажок "Включать объекты подчиненных подсистем" должен быть установлен, а "Включать объекты родительских подсистем" - сброшен. После установки всех необходимых значений нажать кнопку "Установить".

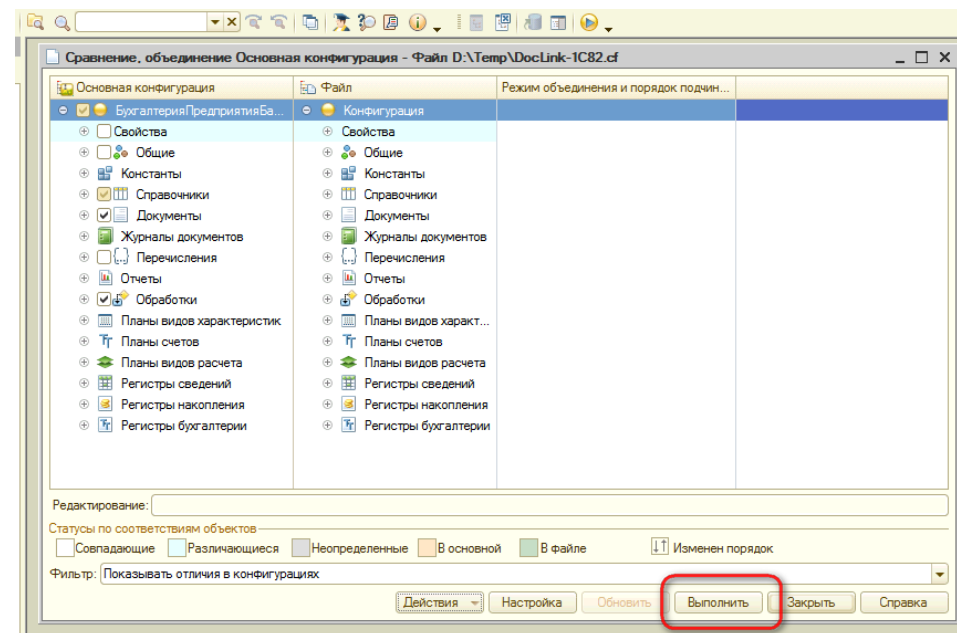


Система установит флажки объединения объектов для Основной конфигурации в соответствии с выбранной подсистемой загружаемого файла.

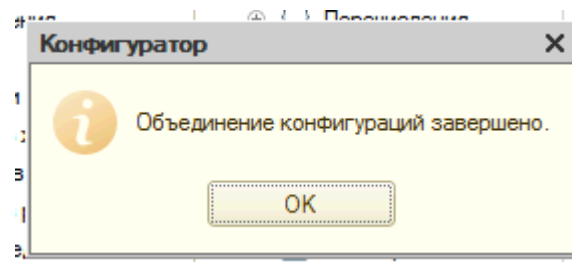
В окне «Сравнение, объединение...» откройте ветвь конфигурации «Общие – Подсистемы» и установите флажок объединения объектов для подсистемы «ЭлектронныеДокументыCisLink».



В окне «Сравнение, объединение...» нажмите кнопку "Выполнить".



Система выполнит объединение конфигураций.



После объединения выполните стандартные шаги для сохранения измененной конфигурации и переноса изменений в конфигурацию базы данных.